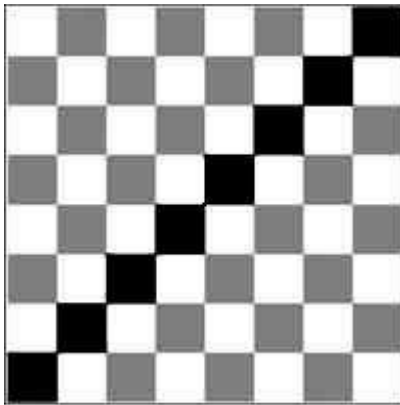


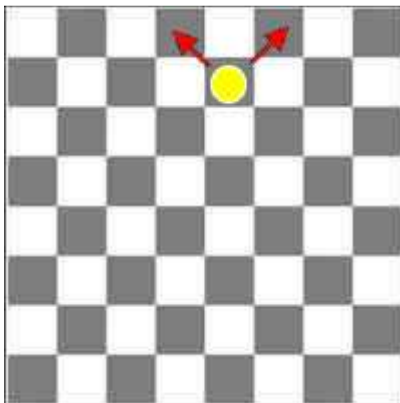
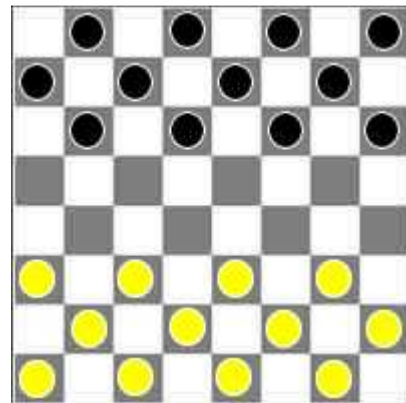
:: Jogo de Damas - Regras Oficiais

Jogo de Damas: Regras Oficiais



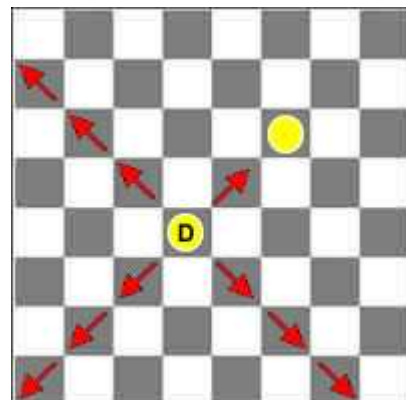
O jogo de damas é praticado em um tabuleiro de 64 casas, claras e escuras. A grande diagonal (escura), deve ficar sempre **à esquerda** de cada jogador, portanto a primeira casa branca fica no lado direito de cada adversário. **O objetivo do jogo é imobilizar ou capturar todas as peças do adversário.** O lance está completo quando a mão do jogador tiver largado a peça, ao movê-la de uma casa para outra. Se o jogador, a quem cabe efectuar o lance, tocar em uma de suas peças, deverá jogá-la.

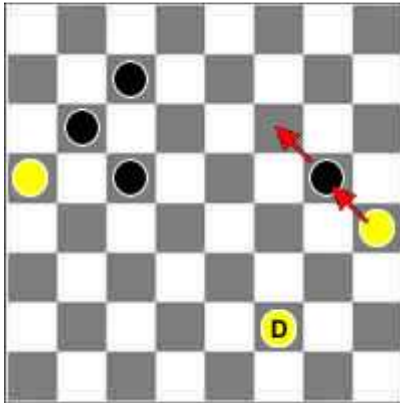
O jogo de damas é praticado entre dois parceiros, com 12 pedras brancas de um lado e com 12 pedras pretas de outro lado. **O lance inicial** cabe sempre a quem estiver com as peças brancas.



A pedra anda **só para frente**, uma casa de cada vez. Quando a pedra atinge a oitava linha do tabuleiro ela é promovida à **dama**. Para identificá-la coloca-se uma pedra sobre a outra.

A dama é uma peça de movimentos mais amplos. Ela anda **para frente e para trás**, quantas casas quiser. A dama não pode saltar uma peça da mesma cor.



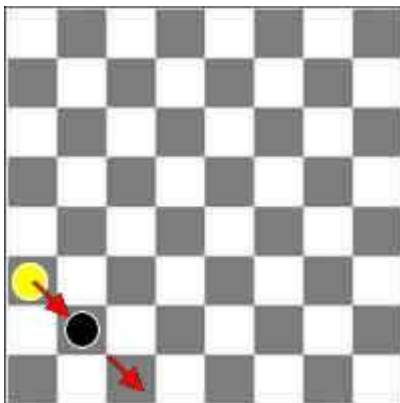
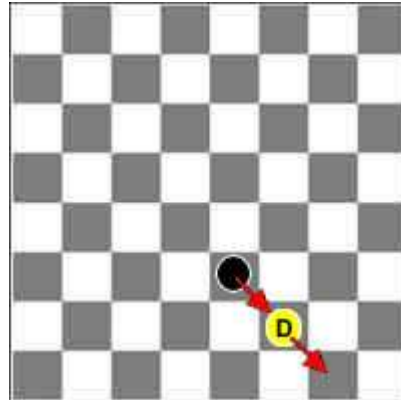


A captura é obrigatória.

Não existe sopro.

Duas ou mais peças juntas, na mesma diagonal, não podem ser capturadas.

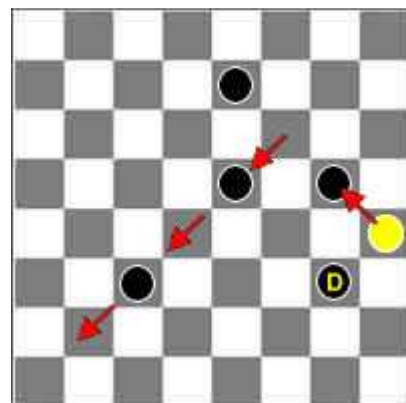
A pedra captura a dama e a dama captura a pedra.

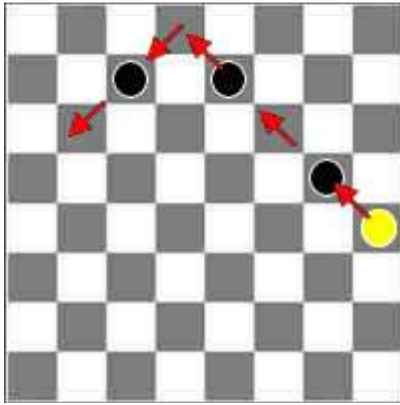


A pedra e a dama podem **capturar** tanto para frente como **para trás**, uma ou mais peças

Se no mesmo lance se apresentar mais de um modo de capturar, **é obrigatório executar o lance que capture o maior número de peças** (Lei da Maioria).

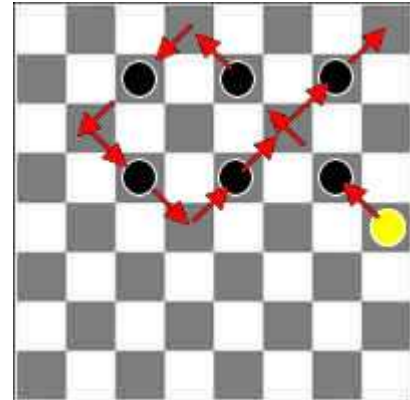
Entretanto se tiver a opção de captura de somente uma pedra ou uma dama, **deve-se capturar a dama**. (Lei do Valor).





A pedra que durante o lance de captura de várias peças, apenas passe por qualquer casa de coroação, sem aí parar, **não será promovida à dama.**

Na execução do lance de captura, é permitido **passar mais de uma** vez pela mesma **casa vazia**, não é permitido capturar duas vezes a mesma peça.



Empate:

Após **20 lances sucessivos** de damas, sem captura ou deslocamento de pedra, **a partida é declarada empatada.**

Finais de:

2 damas contra 2 damas;
 2 damas contra uma;
 2 damas contra uma dama e uma pedra;
 uma dama contra uma dama e uma dama
 contra uma dama e uma pedra, são
 declarados empatados após 5 lances.